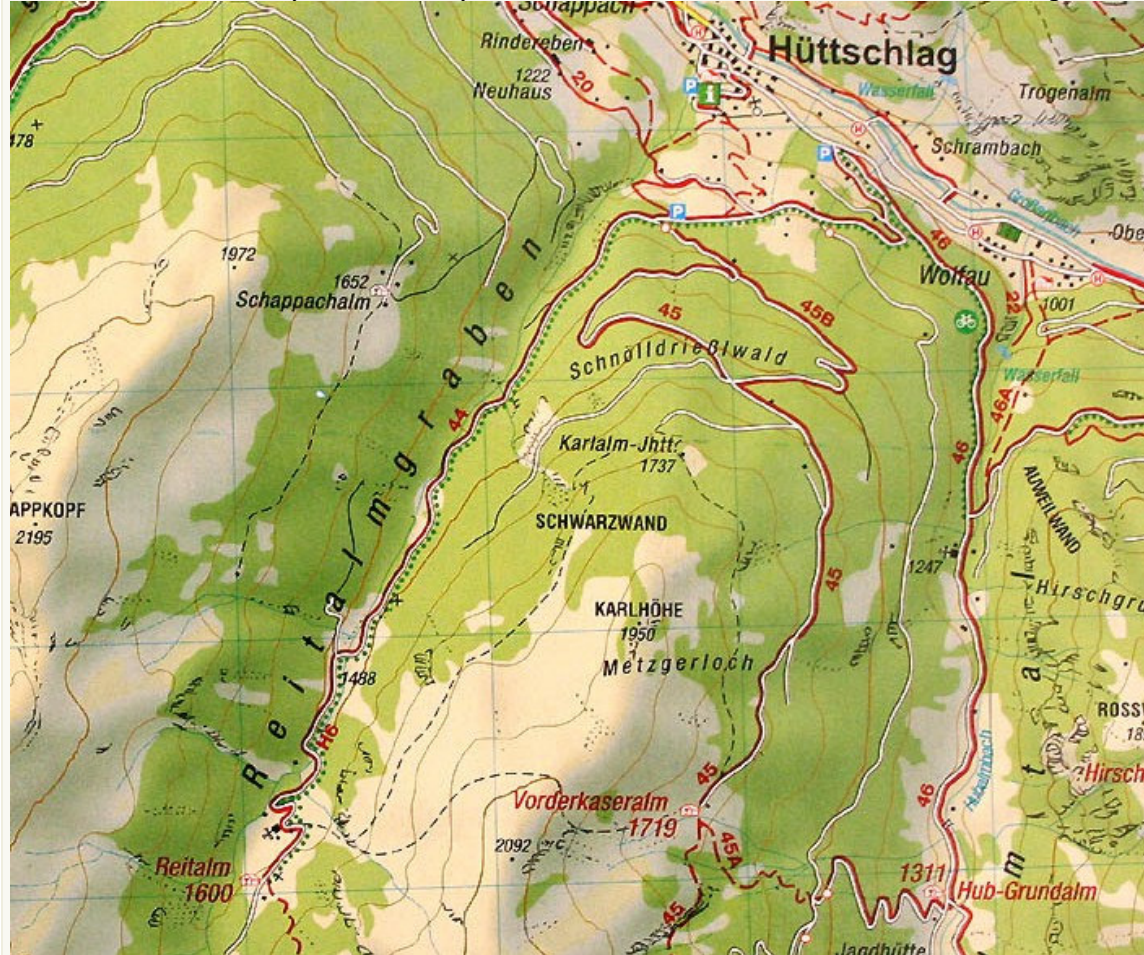


Vorderkaseralm, 1.719 m

Gehzeit: 2 1/2 bis 3 Std. (hin und zurück)

Weg: Nr. 45



Fahrt mit dem PKW nach Hüttschlag – durch den Ort – vorbei an der Volksschule bis zum höchsten Punkt der Straße. In etwa dort, wo diese wieder bergab geht, befindet sich eine Abzweigung auf einen anfangs etwas steileren Forstweg (Weg Nr. 44/45) – diesem folgen bis zur Weggabelung Vorderkaseralm / Reitalm (bis hier Fahrmöglichkeit, Schranke und Parkplatz). – Ab hier folgt man links der Forststraße bis zur **Vorderkaseralm, 1.719 m** (ca. 1 1/4 Std.) – Rückkehr auf dem selben Weg.