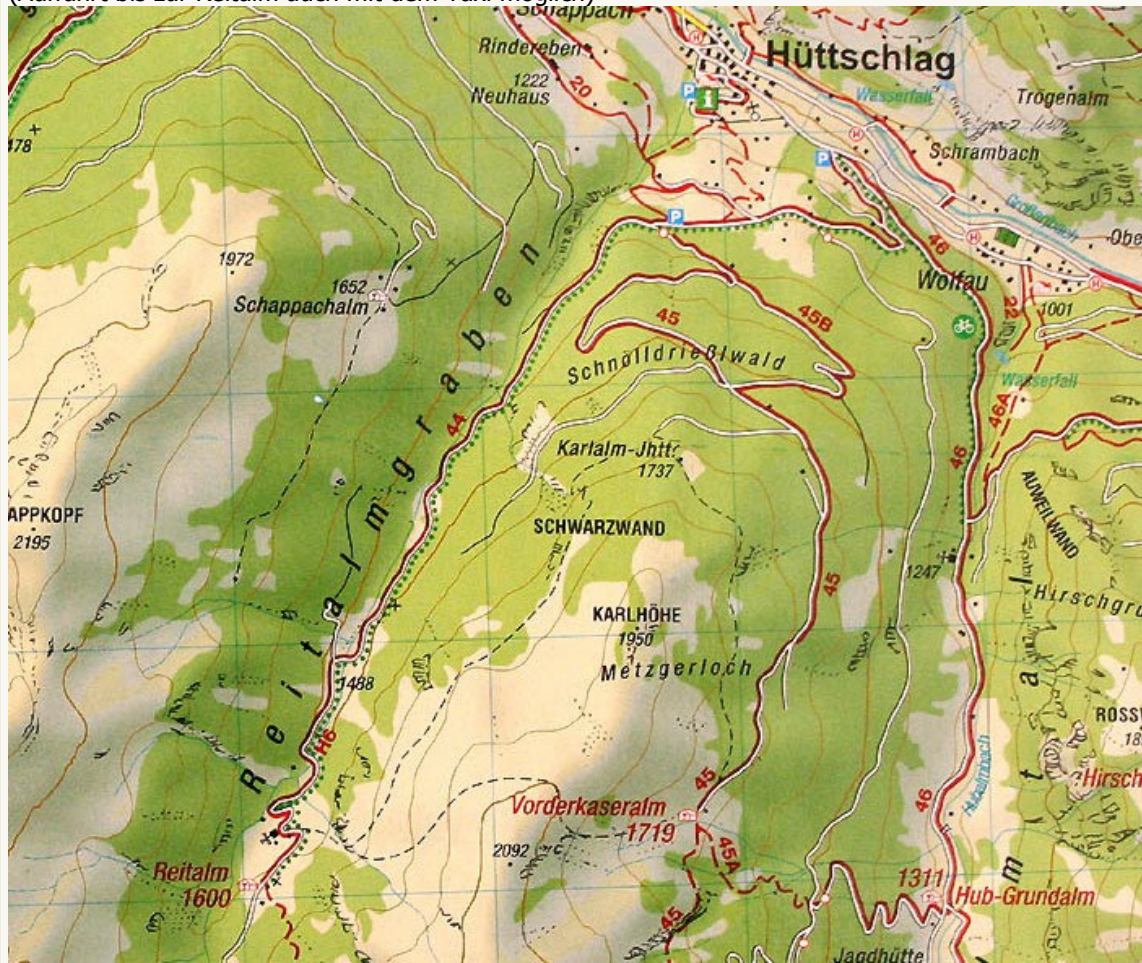


## Reitalm, 1.600 m

Gehzeit: ca. 2 1/2 bis 3 Std. (hin und zurück)  
(Auffahrt bis zur Reitalm auch mit dem Taxi möglich)

Weg: Nr. 44



Fahrt mit dem PKW nach Hüttschlag – durch den Ort – vorbei an der Volksschule bis zum höchsten Punkt der Straße. In etwa dort, wo diese wieder bergab geht, befindet sich eine Abzweigung auf einen anfangs etwas steileren Forstweg (Weg Nr. 44/45) – diesem folgen bis zur Weggabelung Vorderkaseralm/Reitalm (bis hier Fahrmöglichkeit, Schranke und Parkplatz). – Ab hier folgt man rechts der Forststraße ohne große Steigung taleinwärts zur **Reitalm, 1.600 m** auf dem Weg Nr. 44 (ca. 1 1/4 Std.) – kurz vor der Reitalm kommt man an einer Stauwehr vorbei. Rückkehr auf dem selben Weg.