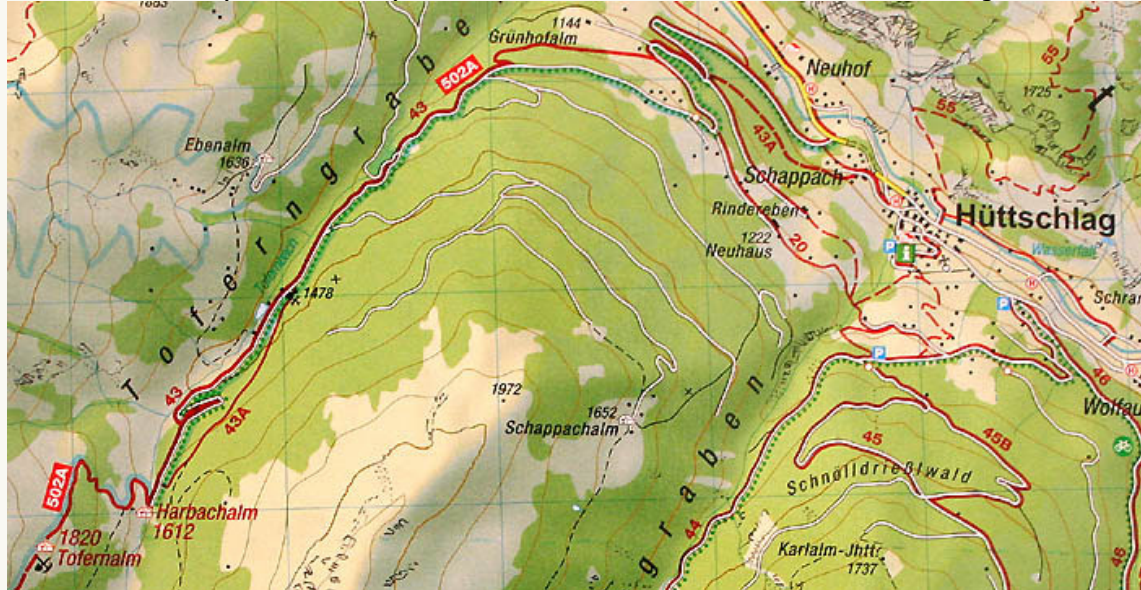


**Harbachalm, 1.612 m - Tofernalm, 1.820 m** (nicht bewirtschaftet)

Gehzeit: ca. 4 Std. (hin und zurück)

Weg: Nr. 43/502a



Fahrt mit dem Auto bis Hüttschlag – unmittelbar vor dem Tunnel rechts auf den Güterweg abbiegen bis zum Bauernhof Hinterfeld fahren – Parkmöglichkeit – mäßig ansteigender Almweg / Fahrweg (Weg Nr. 43/502a) zur **Harbachalm, 1.612 m** (ca. 1 1/2 Std., bis hier Fahrmöglichkeit mit dem Wandertaxi) – auf Wunsch weiter auf dem Almweg zur **Tofernalm, 1.820 m** (ca. 1/2 Std., nicht bewirtschaftet). Zurück auf dem selben Weg.