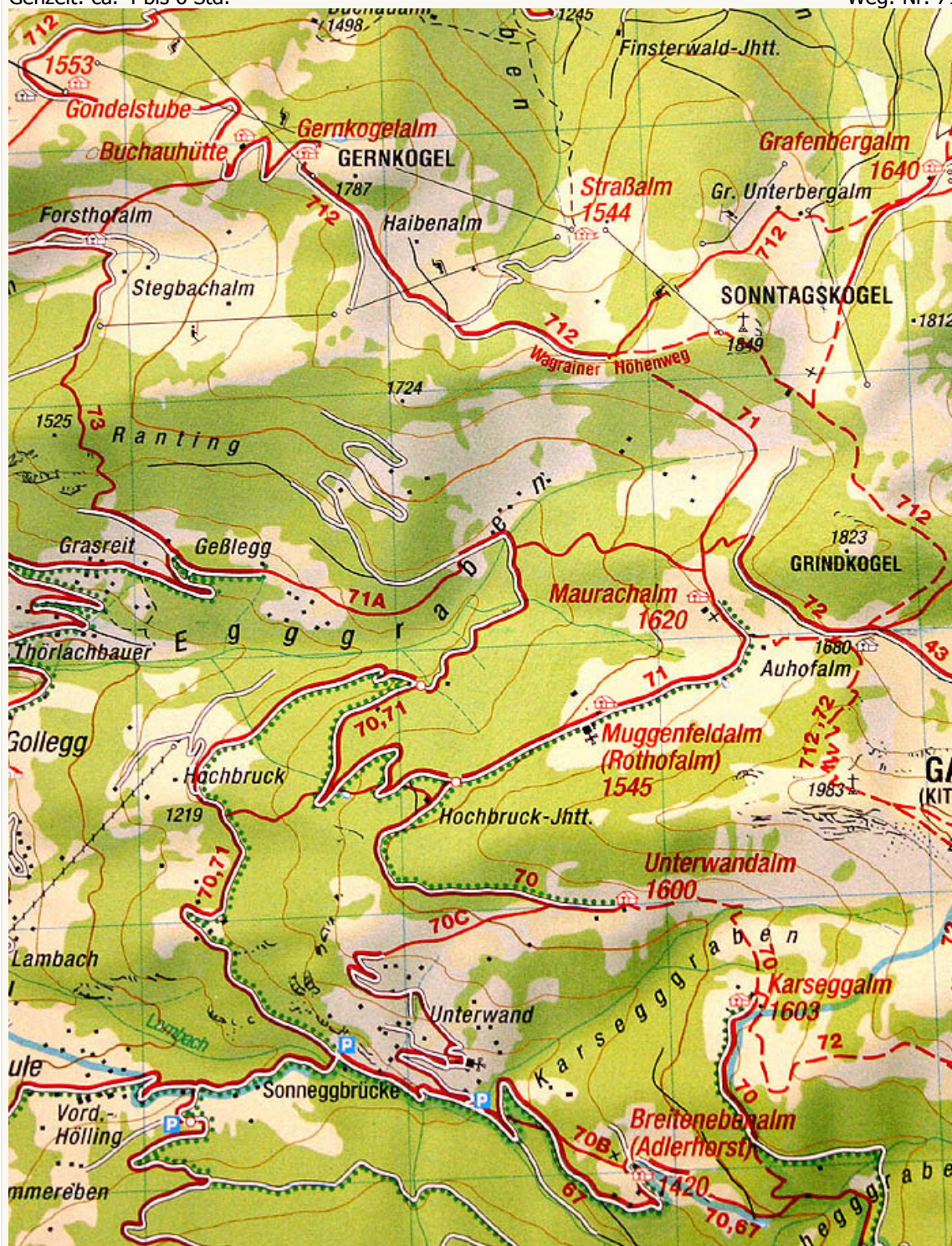


Großarl - Maurachalm, 1.620 m - Sonntagskogel, 1.849 m - Wagrain

Gehzeit: ca. 4 bis 6 Std.

Weg: Nr. 71



Fahrt mit dem PKW oder Wandertaxi über den Güterweg Labenbach im Ortsteil Au bis zur Sonneggbrücke – Parkmöglichkeit – bergwärts auf der Forststraße (Weg Nr. 71, teilweise Abkürzungen auf Steig zwischen den einzelnen Kehren möglich). - An der Gabelung „Maurachalm / Unterwandalm“ geradeaus (= links) weiter auf Weg Nr. 71 zur **Muggenfeldalm, 1.545 m** (ca. 1 3/4 Std.) bzw. weiter zur **Maurachalm, 1.620 m** (ca. 1/4 Std., bis hier Fahrmöglichkeit mit dem Wandertaxi) – Von der Maurachalm entweder einstündiger gemütlicher Aufstieg auf Weg Nr. 71 auf den **Sonntagskogel, 1.849 m** oder Wanderung über die **Auhofalm, 1.680 m** (nicht bew.) rund um den **Grindkogel, 1.823 m** auf dem Wanderweg Nr. 712 zum **Sonntagskogel, 1.824 m** (ca. 1 1/2 Std.) – Abstieg zur **Grafenbergalm, 1.640 m** (ca. 1 Std.) – talwärts mit der Gondelbahn oder entlang der Forststraße über den Gasthof Höllenstein nach Wagrain (ca. 2 Std.) – Rückfahrt mit dem Postbus nach Großarl.